

COURSE DE SOLIDARITE

SAMEDI 23 MARS 2013

10 h - 12 h

**Aidons les Sœurs de St François d'Assise
à aménager une petite bibliothèque
dans un petit village du Togo.**

Plus d'infos sur ce projet, prochainement sur le site internet de l'école.

La Sœur responsable de cette petite bibliothèque sera présente le samedi 23 mars à l'école !



Le samedi matin 23 mars 2013, tous les enfants de l'école sont invités à courir, pour soutenir ce projet de solidarité, en se faisant parrainer financièrement. L'A.P.E.L. est chargée de récolter les dons, puis de redonner intégralement la somme recueillie à la congrégation des Sœurs de St François d'Assise.

Les enfants de toutes les classes se préparent à courir « longtemps », depuis plusieurs semaines, à l'occasion d'un cycle de travail sur l'endurance.

Les modalités de la course parrainée :

- **Chaque enfant s'engage à courir sur une durée** qu'il choisit avec son enseignant, en fonction des ses possibilités. Les enfants courent de 3 à 30 minutes, sans marcher, ni s'arrêter et sans fatigue excessive.
- **Chaque enfant trouve un ou plusieurs parrains** qui soutiennent son effort, en associant à la durée choisie une participation financière fixée librement.
- **Les sommes recueillies par chaque enfant** seront collectées au niveau de l'école et remises à l'association. Les dons peuvent s'effectuer en espèces dans une enveloppe fermée ou **par chèque à l'ordre de « l'APEL »**. **Tous les parents qui le souhaitent** sont invités à courir avec les enfants.

Ce projet, inscrit dans le projet éducatif de l'école, permet aux enfants de se développer et de Grandir dans les domaines :

- ⇒ **Physique** : apprendre à courir longtemps, à un rythme régulier
- ⇒ **Educatif** : apprendre l'effort pour soi et pour les autres
- ⇒ **spirituel** : s'ouvrir au partage et à la solidarité en référence aux valeurs de l'Évangile
- ⇒ **Civique** : conduire un effort ensemble, respecter les autres dans leurs différences...

Le bulletin de parrainage ci-joint est à retourner à l'école **AU PLUS TARD LE 21 MARS**, en y joignant la participation recueillie, auprès de l'enseignant de la classe de votre enfant.

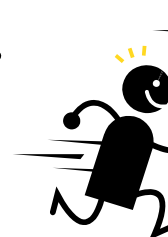
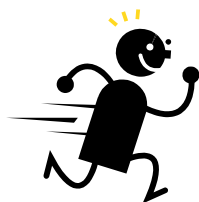
La course commencera par un rassemblement de tous les enfants **à 10h, sur la grande cour**. Les départs seront échelonnés, en fonction de la durée choisie, en commençant par ceux qui courent le plus longtemps.

Un goûter avec boisson, sera offert par l' A.P.E.L. aux enfants, après l'effort.

⇒ **Merci de prévoir une tenue adaptée, en particulier des chaussures de sport.**

Merci pour le soutien que vous apporterez à votre enfant dans sa démarche de solidarité et d'effort par le parrainage.

Avec toute l'équipe enseignante et l'association de parents « A.P.E.L »,
Le directeur, Karl LEBATARD



Cette matinée n'est pas considérée comme un temps scolaire : les horaires de l'école ne sont donc pas appliqués et les enfants restent sous la responsabilité et la surveillance des parents (comme sur temps de kermesse). Il n'y a pas non plus d'obligation de présence. Le rendez-vous est donné à 10 heures sur la grande cour.